

MONTAGEANLEITUNG  
DUSCHWANNEN MIT SCHÜRZE

DEM ENDKUNDEN ZU ÜBERGEBEN!

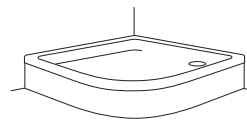


11527 11\_14

**ACHTUNG!**  
Wichtige Hinweise  
auf Seite 2 beachten!



DUSCHWANNEN  
MIT SCHÜRZE



## Vor dem Einbau der Wanne bitte unbedingt beachten!

- Wanne **vor dem Einbau**, auf **Richtigkeit, Beschädigungen** und das Zubehör auf **Vollständigkeit** überprüfen.
- **Bei sichtbarem Schaden Produkt keinesfalls einbauen!**
- Vor dem Einmauern der Wanne diese vollständig für die Dichtheitsprüfung und Ablaufprüfung befüllen.
- Beim Entleeren auf vollständiges Abfließen des Wassers lt. Norm DIN EN 198 und DIN EN 249 achten.
- Wird die Duschwanne überfließt, unbedingt die Wanneneinbaumaße der Duschabtrennung beachten.
- Bei den Artweger Duschabtrennungen befinden sich die Wanneneinbaumaße am Etikett der Verpackung, und auch in der Preisliste.

Unsere Haftung beschränkt sich alleine auf unsere Produkte und diese kann daher nicht auf den Ein- und Ausbau ausgedehnt werden. Die Kosten für einen nachträglichen Aus- und Einbau eines Produkts und die damit verursachten Schäden sind kein Bestandteil der Garantie.

## Pflege der Wanne

**Damit Ihre neue Wanne über viele Jahre ihr schönes Aussehen bewahrt, beachten Sie bitte folgende Pflegehinweise:**

Reinigung und Pflege der Artweger-Wannen ist einfach. Dank der glatten Wannenoberfläche finden Baderückstände kaum Ansatzmöglichkeiten.

Wir empfehlen die regelmäßige Reinigung mit dem biologisch abbaubaren **Artweger-BLITZBLANK Spezialreiniger**, er beugt hartnäckigen Verschmutzungen vor und sichert eine saubere und hygienische Oberfläche über viele Jahre.

Zur täglichen Pflege nach dem Benützen, mit einem Schwamm oder einem weichen Tuch mit etwas **Artweger-BLITZBLANK Spezialreiniger** die Wanne auswischen. 2-3 Minuten warten - nachspülen - fertig.

Mit dem **Artweger-BLITZBLANK Spezialreiniger** können Sie natürlich auch ihre Duschabtrennung von Artweger reinigen und pflegen.

**Niemals trocken reinigen!**

**Keinesfalls scheuernde oder ätzende Reinigungsmittel verwenden!** Diese schaden der Acryl- Oberfläche, sie verliert ihren Glanz und wird matt.

**Keinesfalls reine Kalklöser verwenden!**

Leichte Kalkbeläge entfernen Sie mühelos mit ein wenig Haushaltsessig oder am Besten gleich mit **Artweger-BLITZBLANK Spezialreiniger**.

Bei Verwendung von **Abfluss-Reiniger** oder **Chrom-Reiniger**, die Herstellerangaben und **Gebrauchsanweisung genau beachten**, gründlich mit Wasser nachspülen.

**Keine Lösungsmittelhaltigen Substanzen** (Nagellackentferner, Haarspray etc.) mit der Wanne in Verbindung bringen!

Sollte die Acryl-Oberfläche einmal durch Unachtsamkeit beschädigt worden sein, lässt sich der Schaden mit dem **Artweger-Polierset** schnell reparieren.

**Bei matten Stellen** ca. 2 cm Polierpaste auf einen Polierschwamm geben und mit kräftigem Druck kreisförmig auf der matten Stelle reiben. Danach mit Poliertuch polieren.

**Bei Kratzern** mit Schleifpapier (Körnung 1000) nass vorschleifen, bis die Kratzer nicht mehr sichtbar sind.

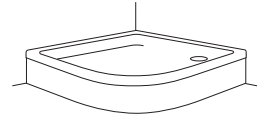
Danach mit Schleifpapier (Körnung 1200) nass nachschleifen, und matte Stellen mit Polierpaste nacharbeiten.

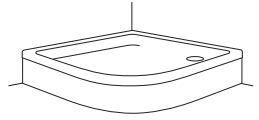
**Artweger- BLITZBLANK 1 Liter** in der Sprühflasche **Artikel- und Bestellnummer 90903**.

**Artweger- Polierset** bestehend aus Polierschwamm, Poliertuch, Polierpaste und Schleifpapier.

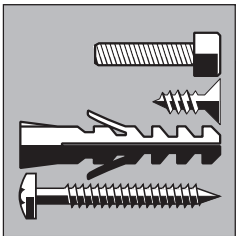
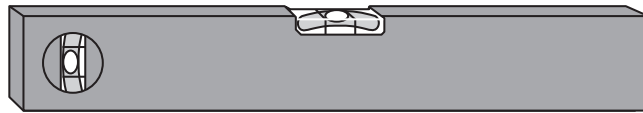
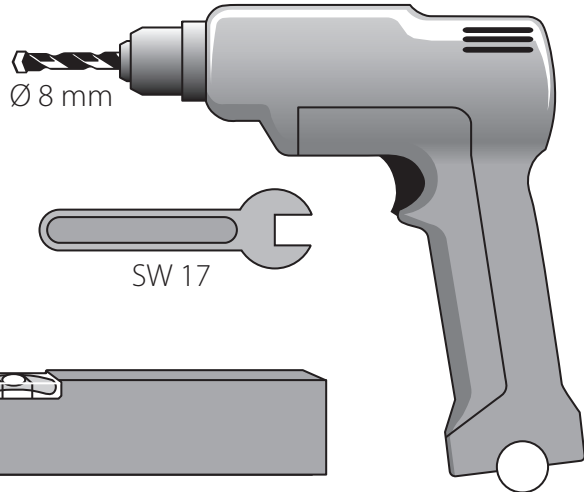
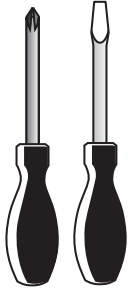
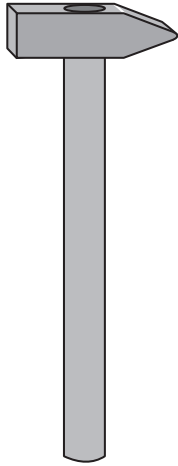
**Artikel- und Bestellnummer W011**. Sie erhalten diese Produkte bei Ihrem Installateur.

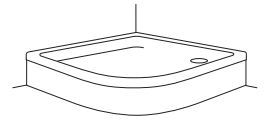
Technische Änderungen und Irrtum vorbehalten.





## DUSCHWANNEN





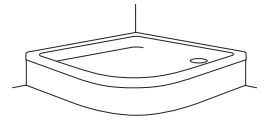
## DUSCHWANNEN

1



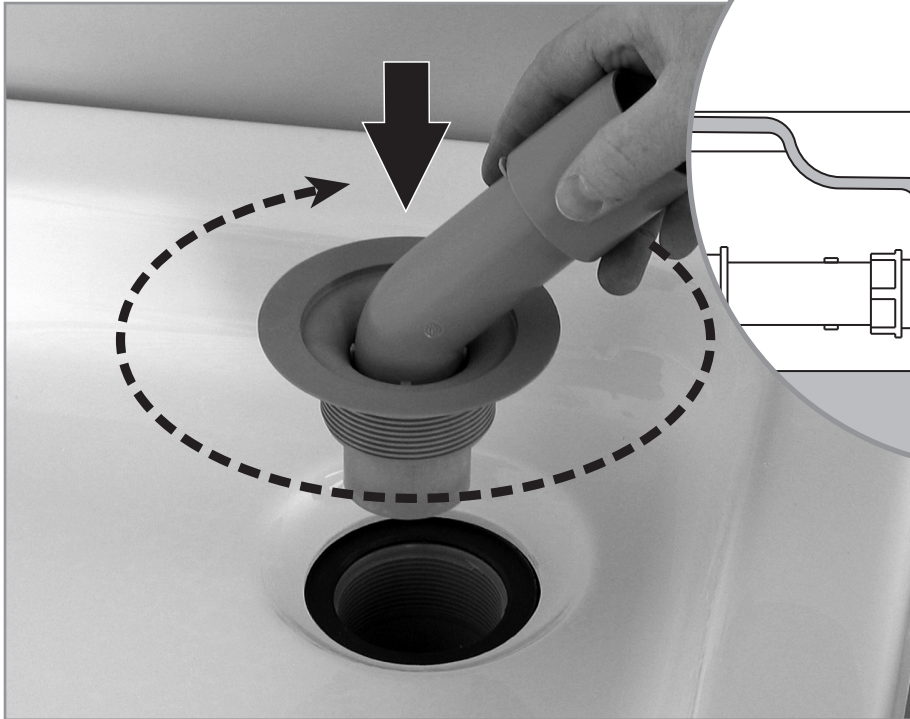
2



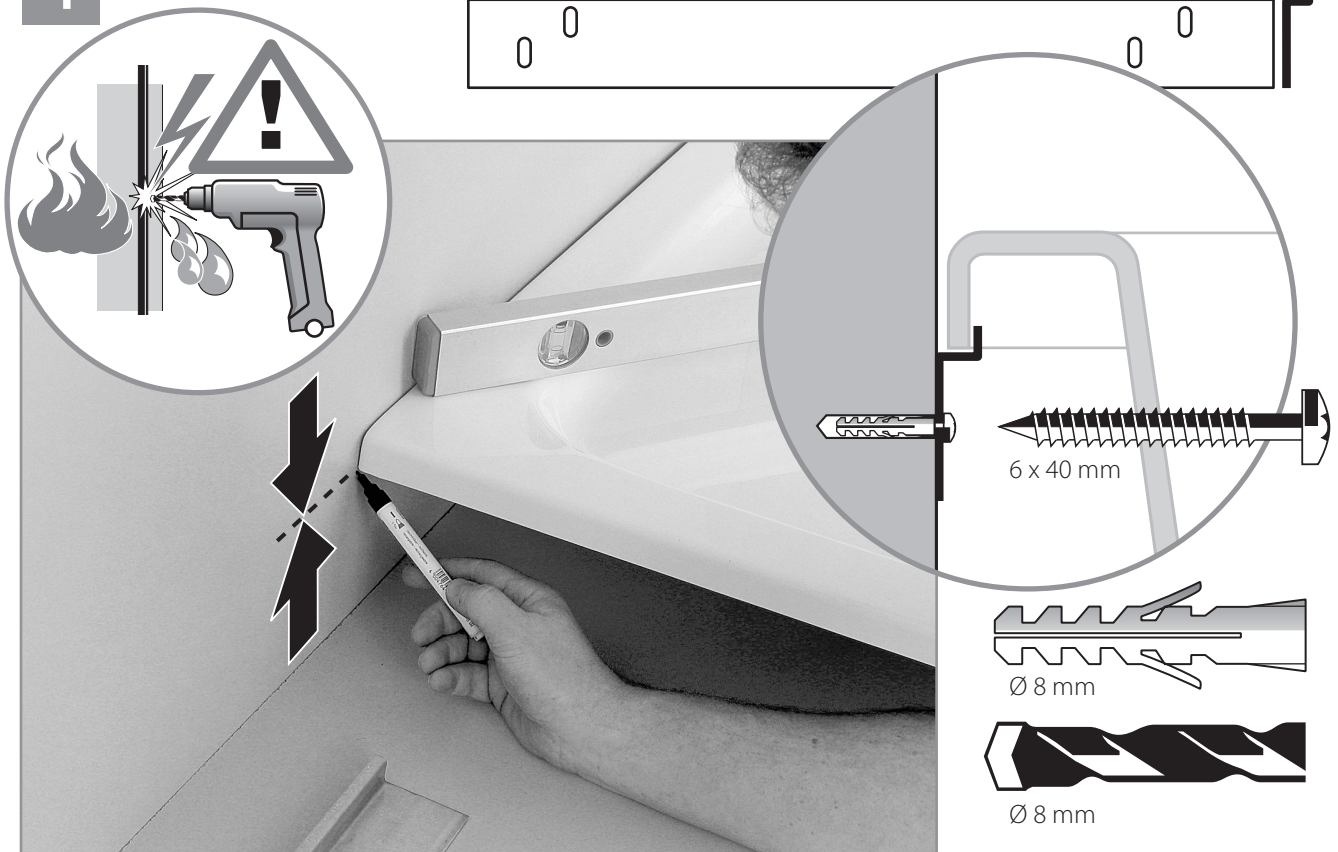


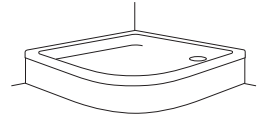
## DUSCHWANNEN

3



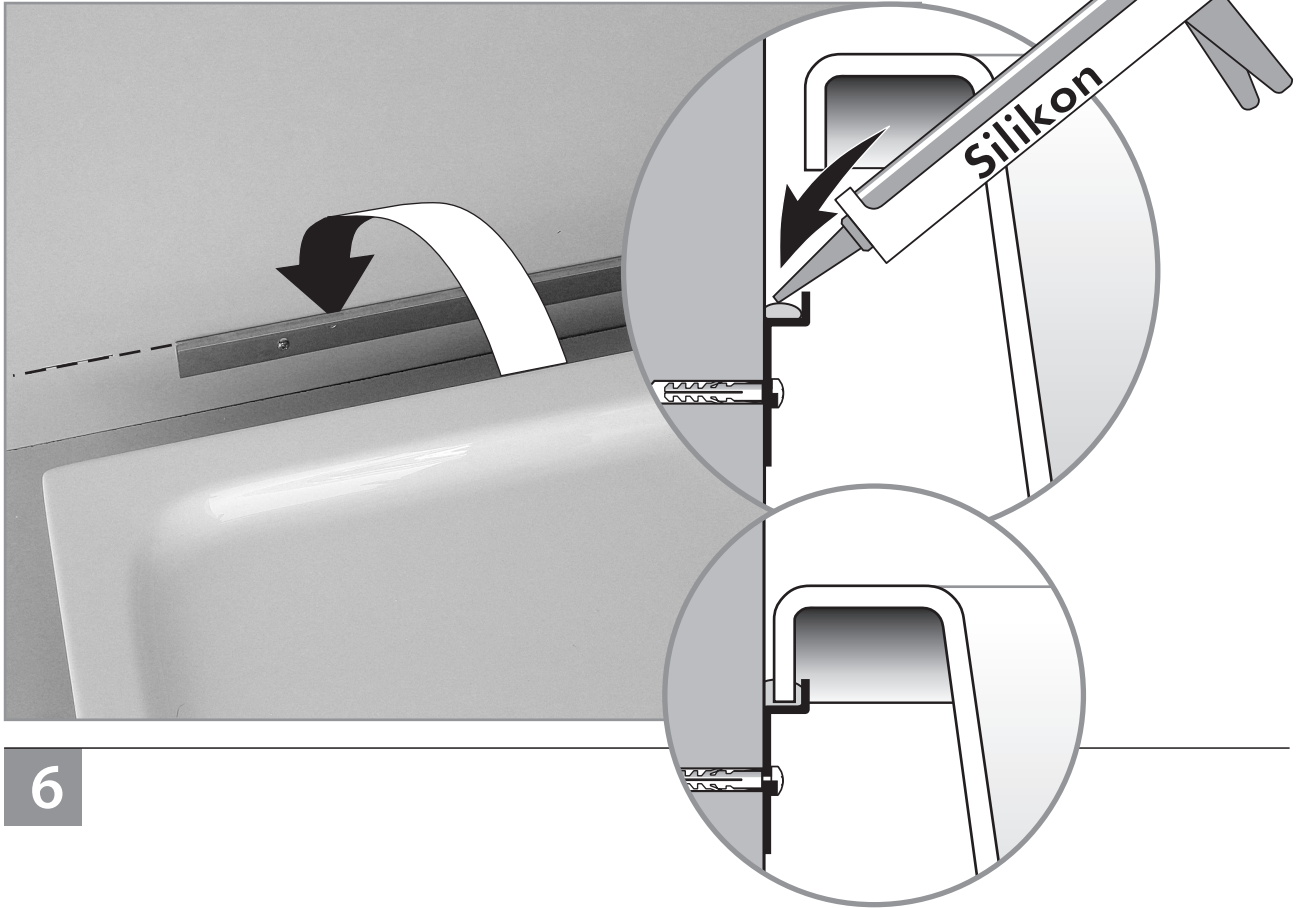
4



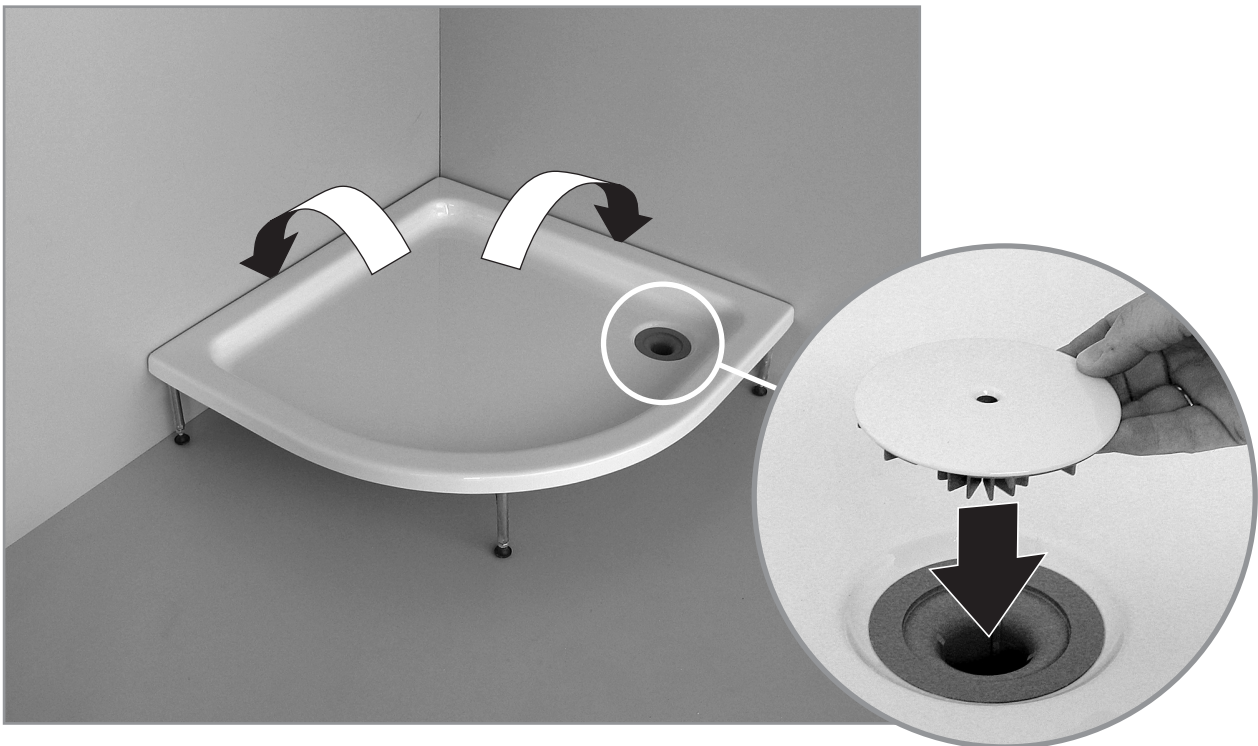


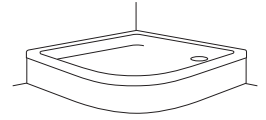
## DUSCHWANNEN

5



6





DUSCHWANNEN

7



8

